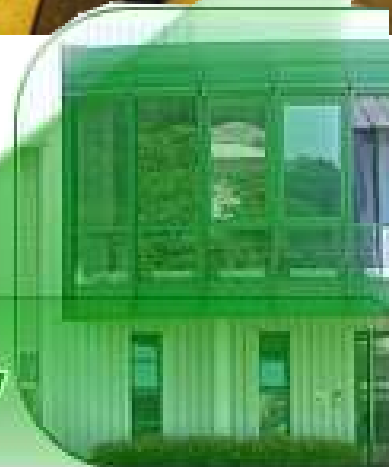


COMES Brennschneidtechnik für Materialstärken bis 2000mm



Maschinen- und Apparatebau

Comes Maschinen- und Apparatebau GmbH
Seiferstraße 16
D - 54293 Trier - Ehrang
Telefon: +49 651 9677 - 0
Telefax: +49 651 9677 - 200

Guido Gruchott
GuidoGruchott@comes-trier.de
+49 160 989 390 51
+49 651 9677 - 286
+49 651 9677 - 192

Historie

Die Comes Maschinen- und Apparatebau GmbH wurde 1967 in einer kleinen Dorfschmiede in Zemmer bei Trier gegründet. In der Anfangsphase des Betriebes lagen die traditionellen Wirtschaftspunkte dieser Region in der Industrie und im Bausektor.

Infolge der vermehrten Industrieansiedlung und der somit gestiegenen Nachfrage, verknüpfte sich der Aufschwung der Firma Comes mit den Bedürfnissen der ortsansässigen Industrie. Vor allem in den Bereichen der Schmiedeindustrie, der Tabakindustrie, der Reifen- und der Akkumulatorenfertigung gewann unser Unternehmen sehr viel Know-how, woraufhin sich im Laufe der Jahre der Kundenkreis weit über die Region Trier erweiterte.

Nach Erlangen des "Großen Eignungsnachweises" mit den Anwendungsbereichen DIN 18800 Teil 7 Abs. 6.2 und DIN 15018 "Krane; Stahltragwerke" sowie der Verfahrensprüfungen nach EN 288-3 zum Verarbeiten und Schweißen von hochfestem Feinkornbaustahl S690QL / S890QL / S960QL und der Zertifizierung nach DIN EN ISO 3834 2 "Qualitätsanforderungen an schweißtechnische Fertigungsbetriebe" eröffneten sich neue Wirtschaftszweige des allgemeinen Maschinenbaus und der Schwerindustrie.

Im Juli 2009 wurde die Produktionsstätte in der Montanstraße 12 in Trier - Hafen fertiggestellt. Hier können derzeit Stückgewichte bis zu 200t bewegt werden.



Gründung 1967 in Zemmer



Umsiedelung in die Seiferstraße 6 nach Trier - Ehrang



Erweiterung um die Produktionsstätte in der Seiferstraße 16



Erweiterung um die Produktionsstätte Montanstraße 12, Trier - Hafen



Comes Brennschneidtechnik

Ende der achtziger Jahre wurde der Betrieb um ein Konstruktionsbüro, welches mit dem CAD-System "Inventor" und der Projektverwaltung "Productstream Compass" arbeitet, erweitert.

An allen zehn Arbeitsplätzen können 3D-Zeichnungen erstellt werden. Somit besteht die Möglichkeit, Maschinen und Anlagen für die verschiedensten Anwendungsbereiche der einzelnen Kunden zu konstruieren und FEM-Berechnungen mit "ANSYS" durchzuführen.

Derzeit beschäftigt unsere Firma ca. 100 hoch qualifizierte Mitarbeiter. Das Firmengelände umfasst inklusive Hallen- und Bürogebäude ca. 45000 m².





Brennschneiden von:

- **Schmiedestücken**
- **Brammen**
- **Blöcken**

Unsere Brennschneidmaschinen werden individuell den Anforderungen entsprechend nach Kundenwunsch konstruiert, gefertigt, montiert und in Betrieb genommen.

Hierbei berücksichtigen wir:

- die Parameter der zu schneidenden Werkstücke
- die Anforderungen aus der Produktion
- die gewünschte Art der Beladung der Maschine
- die Arbeitsumgebung, um gefähndungsfreie Arbeitsplätze zu gestalten
- die gesetzlich vorgeschriebenen Mindestanforderungen
- individuelle Kundenwünsche



Schneidstärke ca. 1200mm

Comes Brennschneidtechnik

Brennschneidmaschine mit Kranbeladung
Schneidstärke 1000mm



Schneidstärke ca. 1000mm



Comes Brennschneidtechnik

Brennschneidmaschine Schneidstärke 1000mm



Brennschnitt mit Eisenpulverzuführung



Brennkabine ausgelegt für Kranbeladung



Herstellerqualifikation

DIN 18800 Teil 7 Abs. 6.2

DIN 15018 „Krane; Stahltragwerke“

DIN EN 13155 „Lose Lastaufnahmemittel“

DIN EN 3834 Teil 2

Nach AD 2000 HP 0 anerkannter Hersteller von Druckbehältern nach der Druckgeräterichtlinie

Druckgeräterichtlinie DGRL 97/23 in Zusammenarbeit mit GTÜ

Fachbetrieb nach § 19 I WHG

Verfahrensprüfung für

S 690 QL Blech

S 890 QL Blech

S 960 QL Blech

StE 770 Rohr

S 355 J2+N Blech

S 355 J2H biegesteife Rahmendecke DIN 18808

Schweißer mit Schweißerprüfung nach DIN EN - 287 - 1 und Maschinenbedienerqualifikation nach DIN EN 1418 für:

Schweißprozess 135

Schweißprozess 135

Schweißprozess 111

Schweißprozess 141

Schweißprozess 121

Feinkornbaustahl

allg.- und Edelbaustähle

allg.- und Edelbaustähle.

Edelstähle

Externe Prüfgesellschaften

SGS TÜV GmbH

TÜV SÜD Industrie Service GmbH

TÜV Rheinland Holding Aktiengesellschaft

GTÜ Gesellschaft für Technische Überwachung mbH

GSI Gesellschaft für Schweißtechnik International mbH

SLV Schweißtechnische Lehr- und Versuchsanstalt Saarbrücken

Member in:

DVS Deutscher Verband für Schweißtechnik



NAM im DIN Normenausschuss Maschinenbau im Deutsches Institut für Normung e.V.

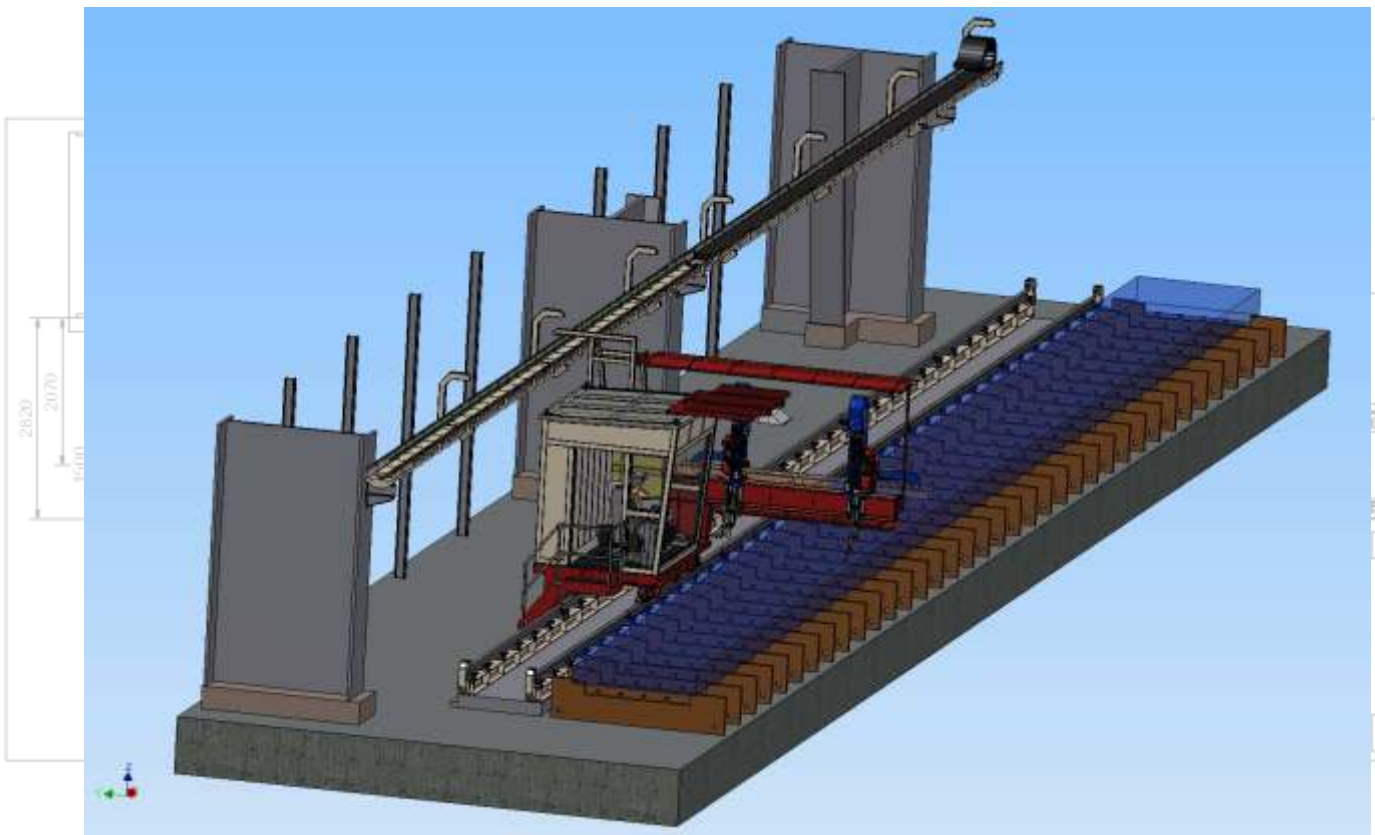


Lenkungsausschuss (LA) "CEN/TC 147 -ISO/TC 96 - Krane" im NAM

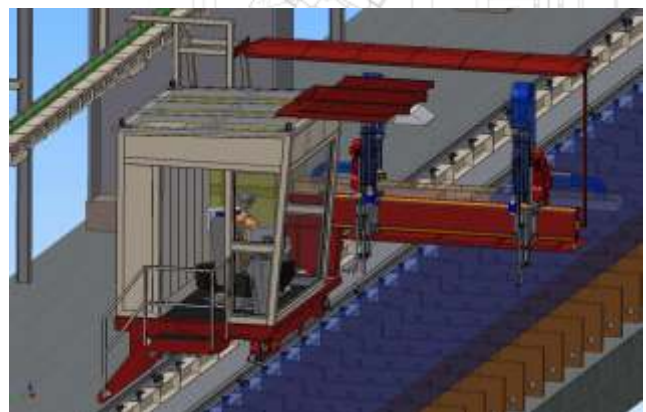
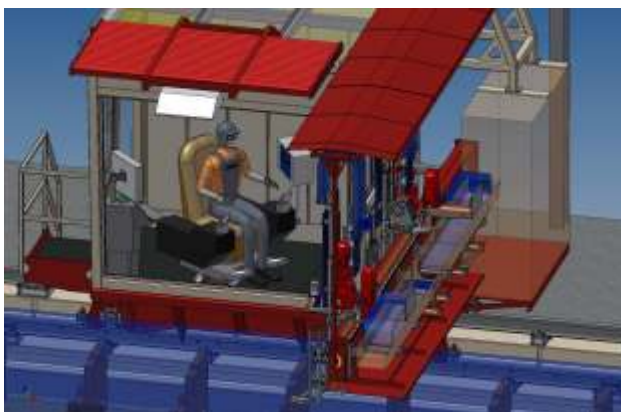


Comes Brennschneidtechnik

Ausleger - Brennschneidmaschine mit 2 Brennerköpfen
Schneidstärke 500mm



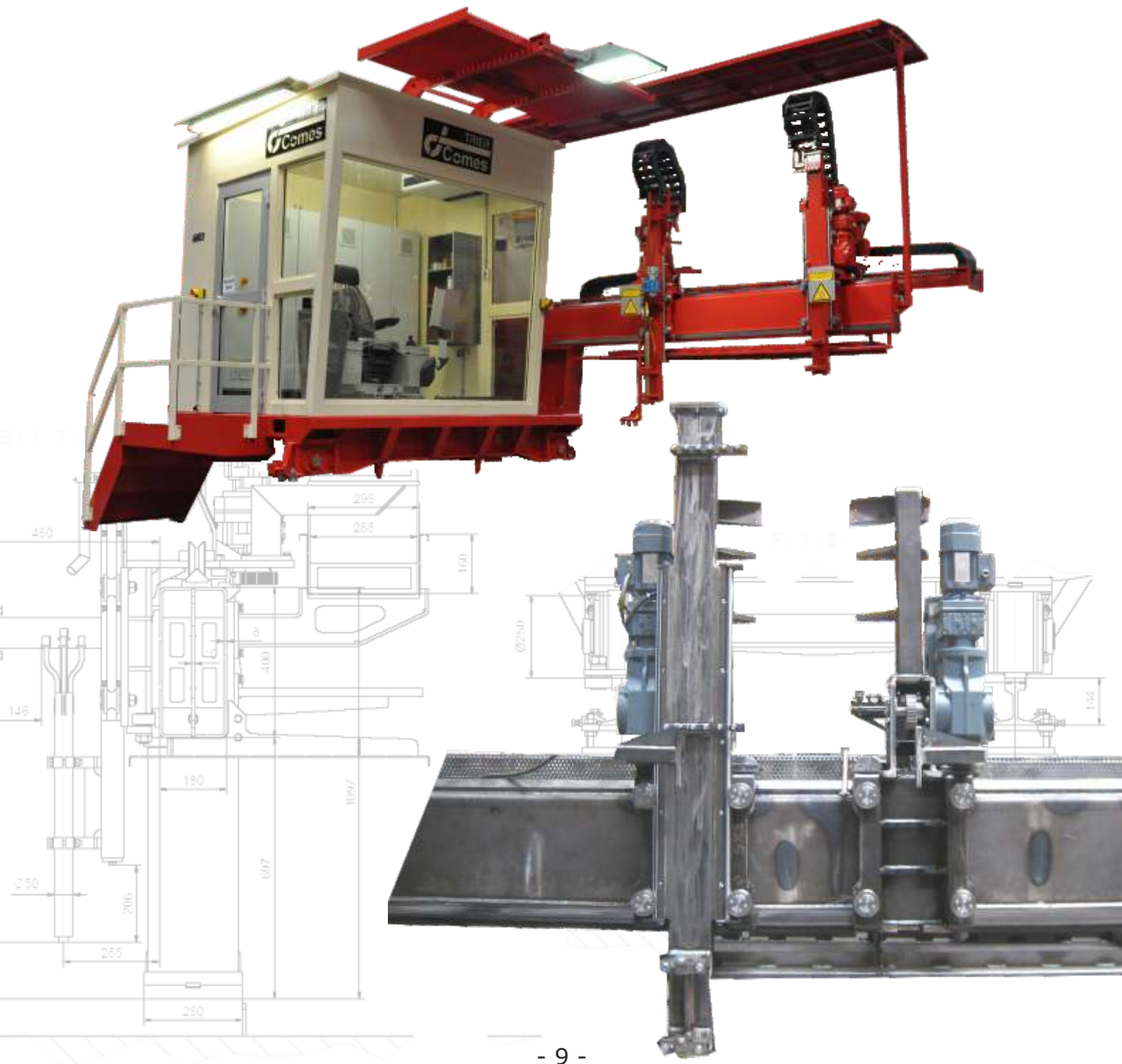
Kappen und Besäumen mit Brennschnittkühlung
Motorische Brennerhöhenverstellung (ca. 600mm)
Schneidgeschwindigkeit: bis 0,6m/min





Comes Brennschneidtechnik

Ausleger - Brennschneidmaschine mit 2 Brennerköpfen
Schneidstärke 500mm





Comes Brennschneidtechnik

Brennschneidmaschine mit verfahrbarem Brenngerüst
Schneidstärke 2000mm



Einhausung: Breite: 9500mm; Höhe: 12000mm; Tiefe: 22000mm + Bedienerbühne
Brenngerüst: Breite: 6800mm; Höhe: 1500mm; Tiefe: 20000mm



Comes Brennschneidtechnik

Brennschneidtechnik mit 2 Brennerköpfen
Schneidstärke 2000mm

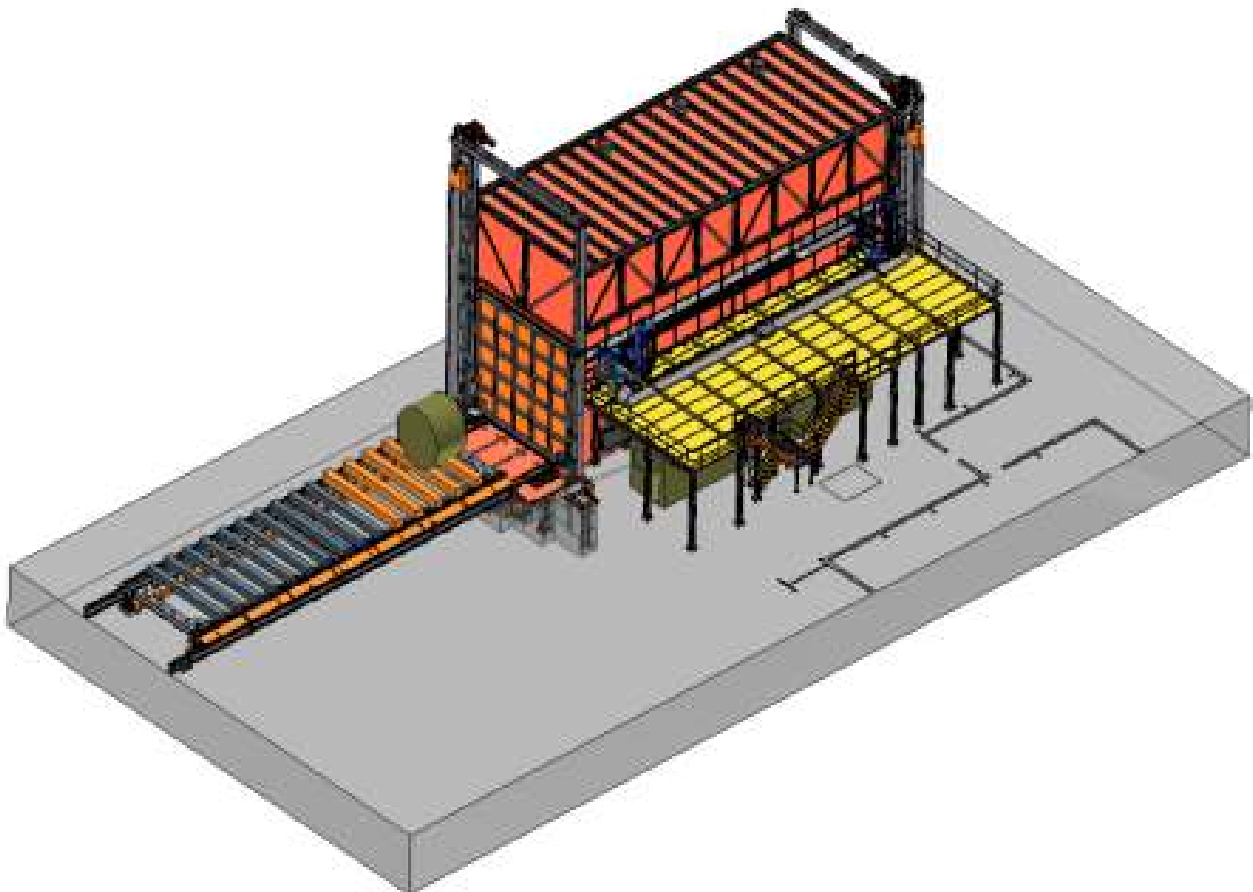
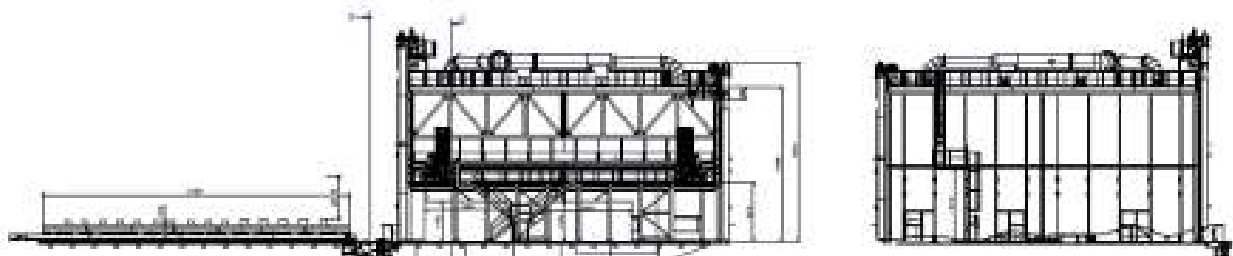






Comes Brennschneidtechnik

Brennschneidmaschine mit verfahrbarem Brenngerüst
Schneidstärke 2000mm





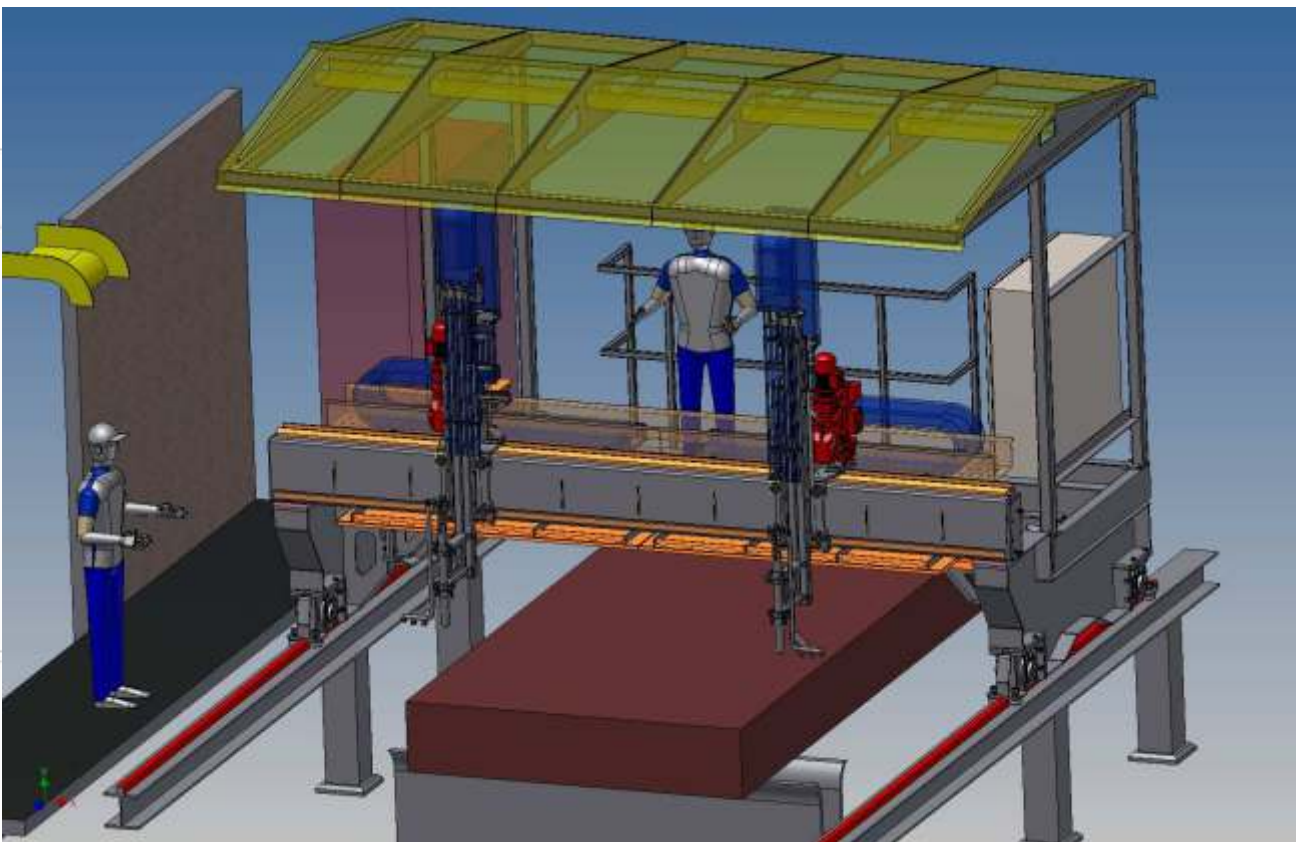
Comes Brennschneidtechnik

Brennschneidmaschine mit 2 Brennerköpfen
Schneidstärke 2000mm

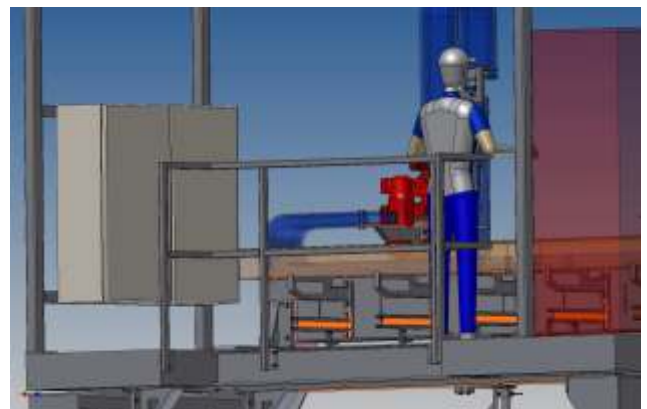
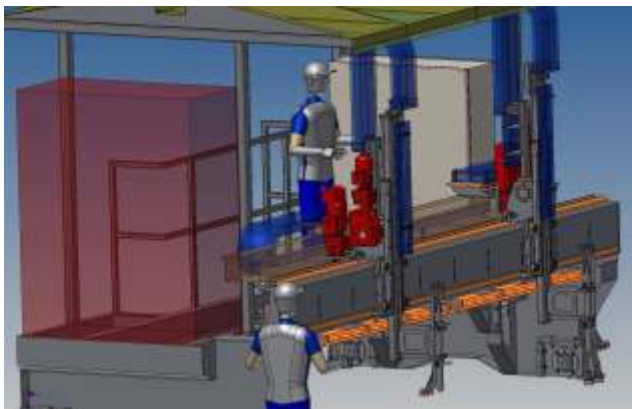


Comes Brennschneidtechnik

Portal - Brennschneidmaschine mit 2 Brennerköpfen
Schneidstärke 500mm



Kappen und Besäumen mit Brennschnittkühlung
Motorische Brennerhöhenverstellung (ca. 600mm)
Schneidgeschwindigkeit: bis 0,6m/min



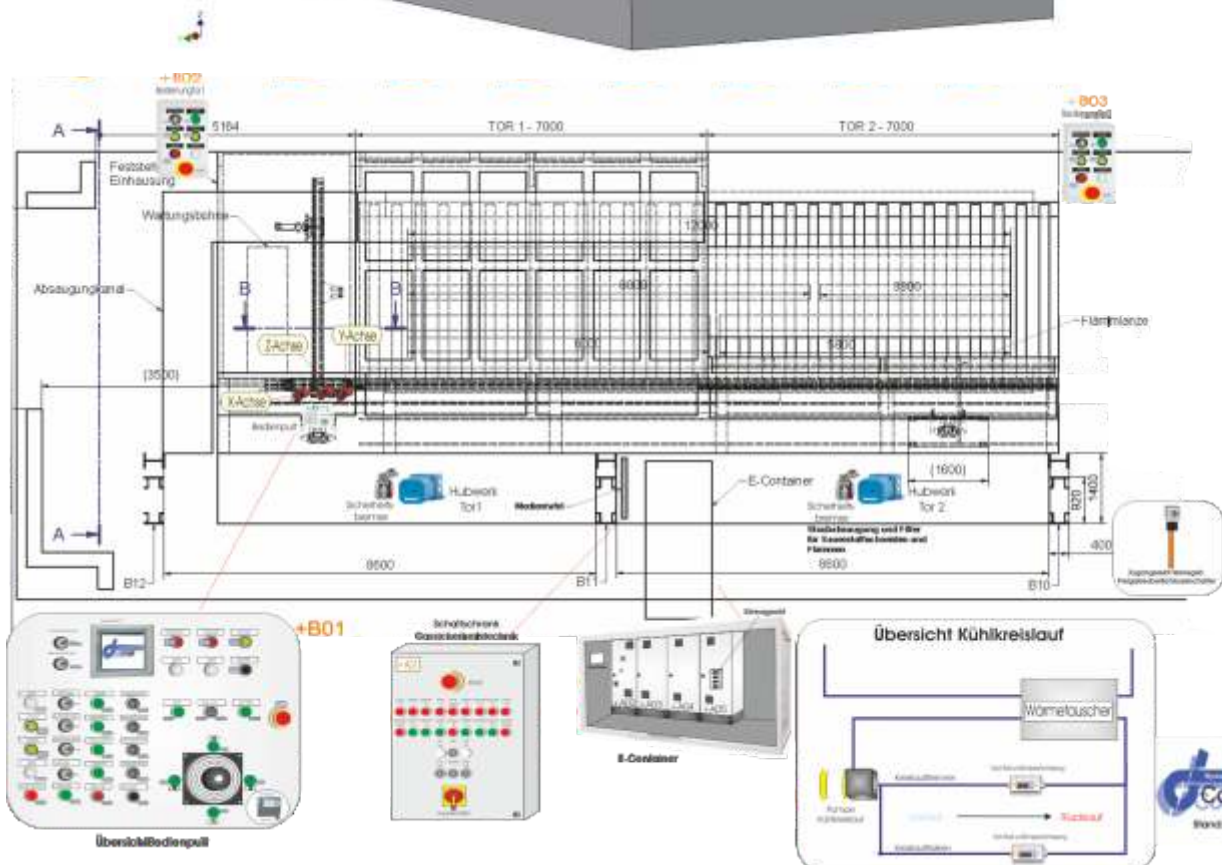
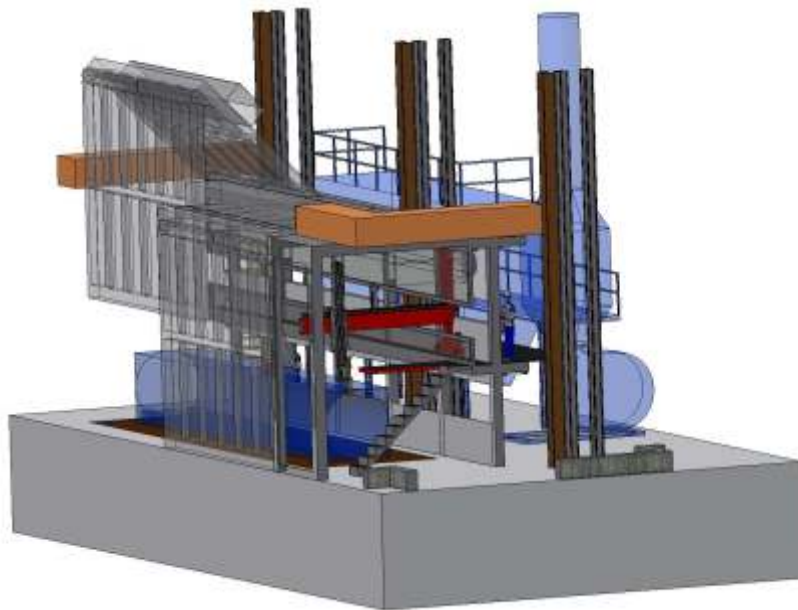
Comes Brennschneidtechnik

Portal - Brennschneidmaschine mit 2 Brennerköpfen
Schneidstärke 500mm



Comes Brennschneidtechnik

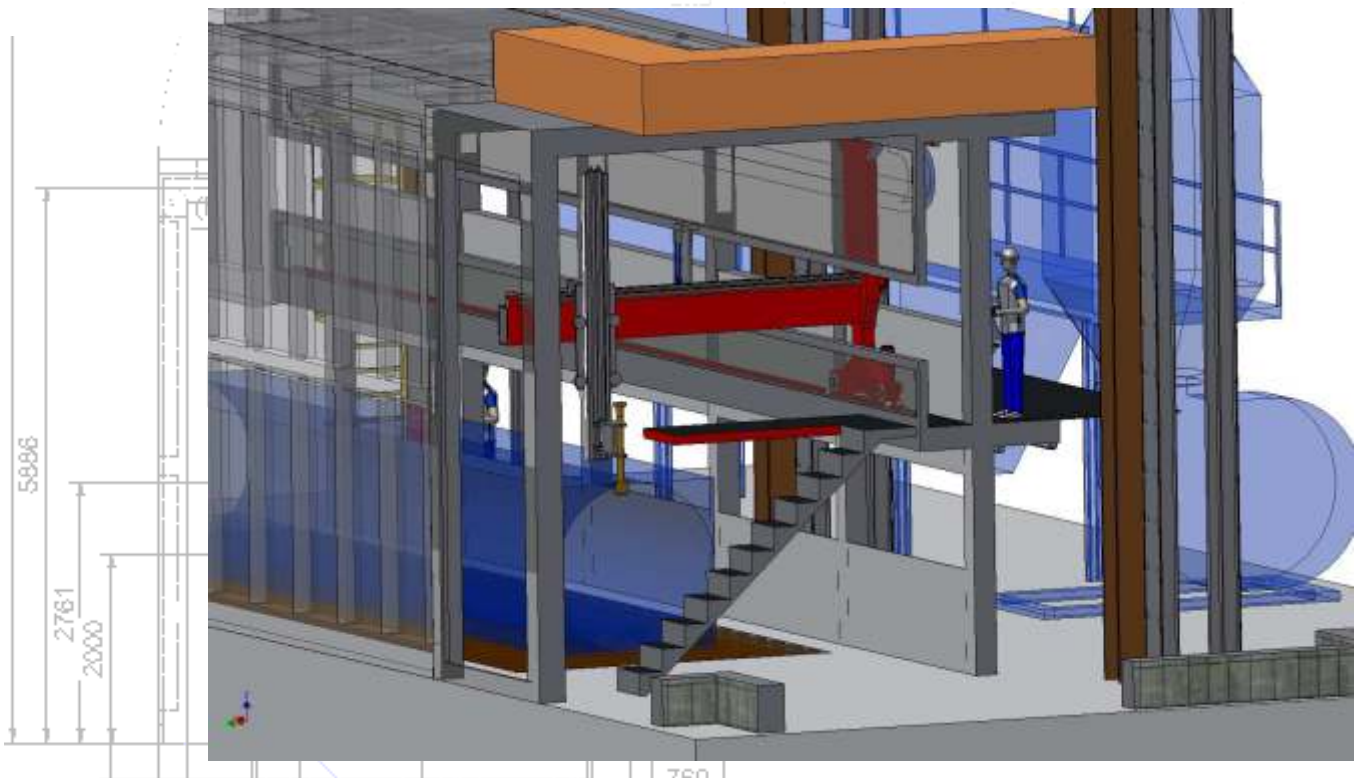
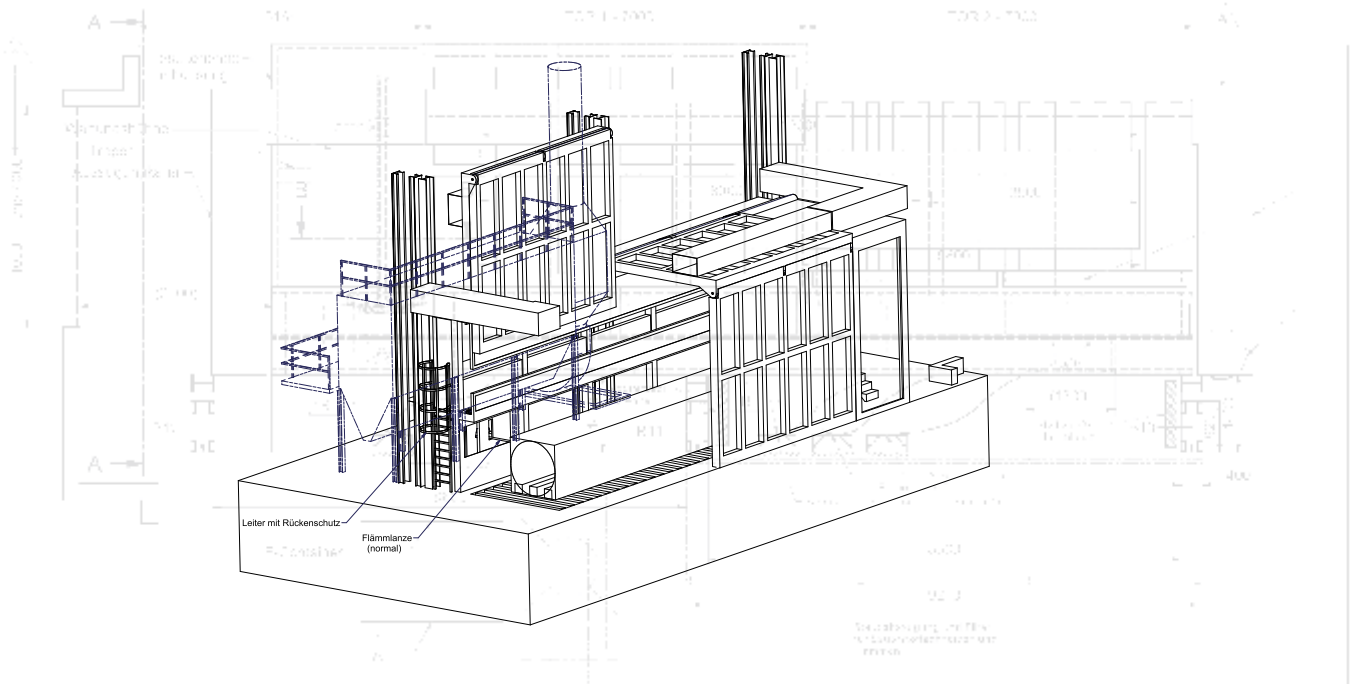
Ausleger - Brennschneidmaschine mit einem Brennerkopf und integriertem Flämmstand, Schneidstärke 2000mm





Comes Brennschneidtechnik

Ausleger - Brennschneidmaschine mit einem Brennerkopf und integriertem Flämmstand, Schneidstärke 2000mm





Comes Brennschneidtechnik

Ausleger - Brennschneidmaschine mit Brennerkopf
Schneidstärke 2000mm und Flämmstand





Comes Brennschneidtechnik

Ausleger - Brennschneidmaschine mit Brennerkopf
Schneidstärke 2000mm und Flämmstand



Comes Brennschneidtechnik

Ausleger - Brennschneidmaschine mit einem Brennerkopf und integriertem Flämmstand, Schneidstärke 2000mm





Comes Brennschneidtechnik

Ausleger - Brennschneidmaschine mit einem Brennerkopf und integriertem Flämmstand, Schneidstärke 2000mm





Produktionsstätte 1: Seiferstraße 16 • Trier - Ehrang - Stückgewicht 50/80t
Produktionsstätte 2: Montanstraße 12 • Trier - Hafen - Stückgewicht -200t



Verantwortlich für Bilder und Inhalt:

Comes Maschinen- und Apparatebau GmbH
Seiferstraße 16
D-54293 Trier - Ehrang
Tel.: +49 651 9677-0
Fax: +49 651 9677-200

Handelsregister: HRB 3771
USt.-Id. - Nr.: DE 18068254
Stand: Januar 2013